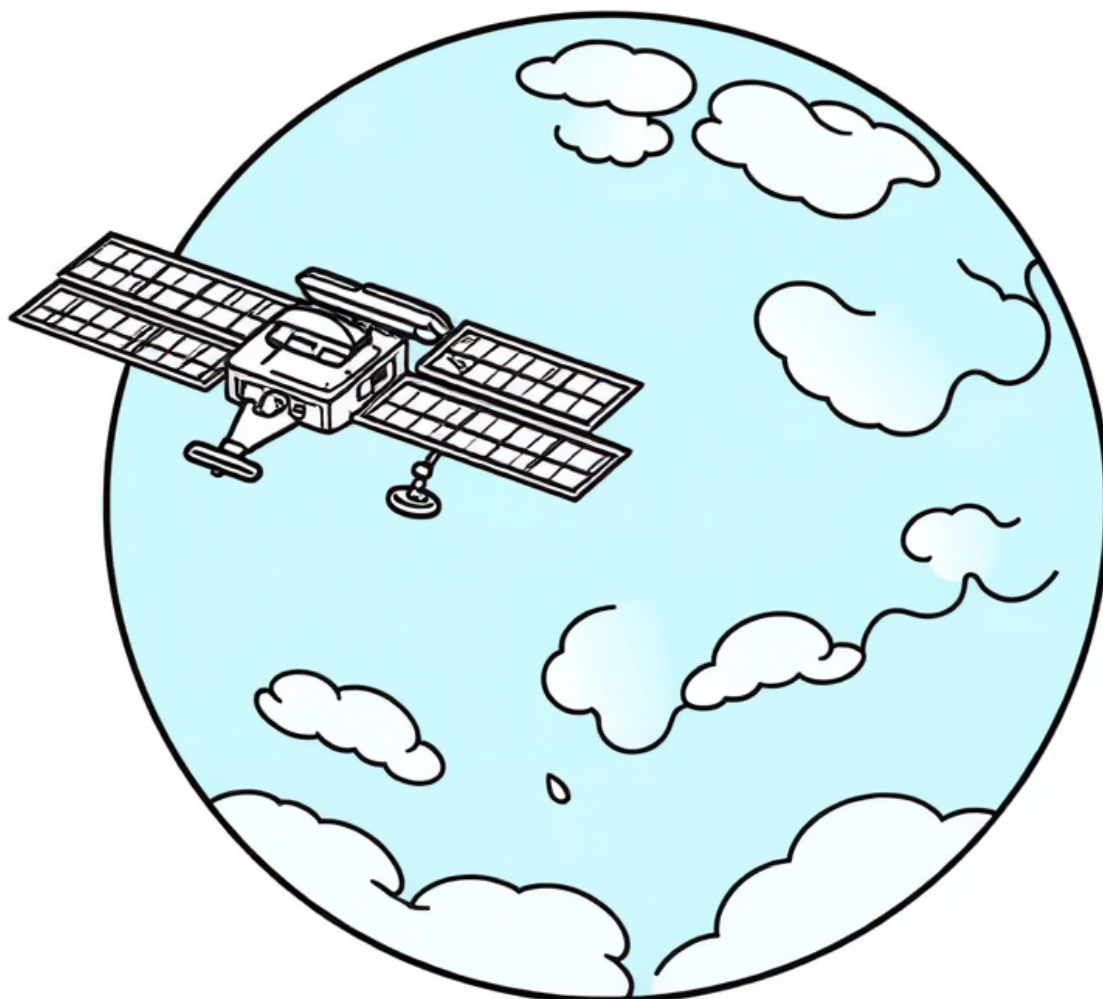


Stacja kosmiczna krąży nad błękitnym oceanem



kolorowanki.pl powered by 

Darmowe kolorowanki dla Twojego dziecka · K-04742



kolorowankioli.pl

K-04742 · Wiek 4-12 lat

Stacja kosmiczna krąży nad błękitnym oceanem

Stacja kosmiczna to wielki dom astronautów krążący wokół Ziemi. Naukowcy mieszkają w niej i prowadzą badania w stanie nieważkości.

Ciekawostka

Astronauci na stacji widzą wschód i zachód słońca wielokrotnie w ciągu jednej doby, bo bardzo szybko okrążają Ziemię. Jedzenie i picie unosi się tam w powietrzu, dlatego trzymane jest w specjalnych opakowaniach.

Sugerowane kolory

Korpus srebrno-biały, panele słoneczne granatowe lub złote, Ziemia pod spodem niebiesko-zielona.

Wskazówka dla rodzica

Pokaż dziecku, że stację czasem widać z Ziemi jako jasny, szybko przesuwany się punkt na nocnym niebie.



<https://animatolka.pl>

ŚLĄSK: Eventy firmowe i miejskie · Szkolne ·
Przedszkolne · Wesela · Komunie